

ただいま新築・リフォーム着工中

新築 / 大原野北春日町



外壁工事 下地モルタル塗り+左官仕上げ

小野建築設計では、外壁はモルタル塗りの上、可とう性のある仕上材で仕上げます(可とう性=曲げに強い)。下地のモルタルに細かいネットを敷き込み、ひび割れを防いだ上、仕上げで耐クラック性能を高めています。左官で仕上げますので、一点物の外壁となります。

しっかりと乾燥させ、仕上げの工程に進みます。

担当: 藤田【設計】



新築 / 大原野灰方町

屋根工事



屋根材はガルバリウム鋼板という金属で葺いていきます。職人さんが加工した平葺きの底です。板金を折り曲げて丁寧に施工します。とてもきれいです。金属屋根はとても軽く、耐震性が高い材料と言えます。瓦などに比べると、断熱性、防音性に劣る部分がありますが、セルローズファイバー(断熱材)をたくさん吹き込むことで弱点をカバーしています。 担当: 藤田【設計】



リフォーム / 大原野灰方町

おくどさん工事



『春にたくさんの筍を茹でるおくどさんが作りたい。』そんな施主様の言葉から始まったおくどさん作り。耐熱レンガを組んで、大きな焚口を付け、冬は薪ストーブのように暖かいです。ピザも焼ける特別仕様を設計したおくどさんの完成です。

担当: 上田【設計】



予約制 上京区の大型リフォーム現場は常時見学できます



築年数が長いお家のオーナー様へ「リフォームでどんな事ができるのか」「壁を開いたらどうなっているのか」など、実際の現場をご覧いただきリフォーム計画の参考になる見学会を行っております。完成見学会は、8月中旬を予定しています。ぜひご覧ください。

開催情報

家づくり勉強会 予約制

5月14日(土)・15日(日)

場所: うぐいす台モデルハウス
第1部: 10:00~11:30
第2部: 13:00~14:30



空き家・空き地活用 相続贈与セミナー

5月8日(日) 予約制

場所: 小野建築設計/事務所
開催時間: 10:00~12:00



大工塾 予約制

5月28日(土) 6月5日(日)

場所: のんびり舎
開催時間: 9:00~16:00

大工さんから工具の使い方を学びながら、ホームセンターで手に入る材料で約2畳サイズの小屋を作ります。お子様が参加される場合はかならず大人と一緒にご参加ください。

うぐいす台モデルハウス ご体感ください!!



<開場: 10~17時 水曜日定休>
ご来場の際はご一報ください。
所在地/長岡京市うぐいす台 170-13

ツアー・見学会・相談会は予約制です。お問い合わせ・お申込みはホームページまたは075-335-2254 株式会社小野建築設計まで

| 施工事例 | 京都市北区西賀茂の家

山小屋風の家でくつろぐ

玄関を入ると、木の香りと一面に広がる温かみのある空間。天井と壁一面を板張りで仕上げ、床や手すりなどの材の質感にもこだわった、山小屋風の家が完成しました。

「山小屋のような家がいいね。」の希望が実現した住まいは、リビングに薪ストーブを配置し、大開口の窓から屋上テラスを望むことができます。テラスの軒も深く設計。窓を開ければ、お部屋と繋がりがアウトドアリビングの過ごし方が叶います。

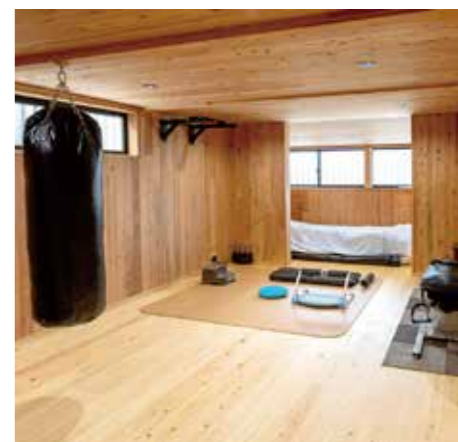


生活のメインフロアを2階に置き、リビングから洗面室・物干し室・ウォークインクローゼットなど、動線がスムーズに流れる回遊型に設計しています。忙しい住まい手が日々すごしやすくなる工夫を凝らしました。

まっすぐ伸びる大黒柱をロフトまで続かせ階段が囲みます。リビングの大開口窓から明かりが吹き抜けまで届き、家全体が木目色にやさしく反射します。



左: 下から見上げる大黒柱。
上: 独立性のあるロフトは、お子様のくつろぎ空間に。趣味に勉強に、没頭したい時の隠れ家として活用中。



ご家族で同じ時を過ごす場所に、と設置されたホームジムは、シャワールームも備えています。スポーツ好きのご一家らしい選択です。

屋上テラスから続く石垣の場所には庭園が作られる予定。通りに面してウッドフェンスを設置し、プライベート感のある自然空間が広がります。



設計: 半海宏一建築設計事務所
施工: 小野建築設計